



Revert

Guide de débriefing

Humour & Drague
Prévenir le sexisme au
travail

Faciliter l'échange Dialoguer & agir

Votre ressenti

- Quelles émotions avez-vous ressenties lors du visionnage de la solution (colère, tristesse, gêne, impuissance, frustration, détermination...) ?
- Quelle scène vous a le plus marqué(e) ? Et pourquoi ?
- Qu'avez-vous ressenti quand Olivier s'est adressé à Julie lors de la conférence ?
- Comment vous êtes-vous senti(e) lorsqu'Olivier vous a rejoint(e) à l'extérieur devant le bar ?
- Qu'avez-vous ressenti lors de la remarque de Fabienne sur la vie personnelle de Yamina (« *Non, Yamina est très bien, et puis il est vrai que le fait qu'elle soit célibataire et sans enfants est un sacré atout pour ce genre de poste* ») ?

Votre perception des personnages du film

- Qu'avez-vous pensé du comportement de Jean (« *Je ne suis jamais ennuyé de passer quelque temps avec une charmante personne* » / « *C'est une affaire de banquier, un truc de bonhomme quoi !* » / Faire une accolade à Julie lors de l'afterwork) ?
- Qu'avez-vous pensé du comportement d'Olivier (pause café / conférence / devant le bar) ?
- Que pensez-vous de la remarque de Sofia lors de la pause café (« *Ce qui est surtout pas mal, c'est que grâce aux machines, vous êtes enfin capables de faire un café* ») ?
- Comment auriez-vous réagi ?

Votre vécu

- Avez-vous déjà été témoin / cible de situations similaires sans penser qu'il s'agissait de sexisme ?
- Avez-vous déjà signalé des faits de sexisme ? Si oui, quelles ont été les conséquences ?
- Avez-vous ressenti des émotions que vous aviez déjà ressenties dans la vraie vie ?
- Avez-vous vu dans le film VR des comportements similaires à d'autres que vous auriez déjà observés dans la vraie vie ?

Votre apprentissage

- Avez-vous appris quelque chose que vous ignoriez lors de cet atelier ?
- Connaissez-vous maintenant les différentes formes que peuvent prendre le sexisme (associer une compétence à un sexe / blague sexiste / remarques non désirées sur l'apparence physique / interpellation familière non désirée...) ?
- Vous sentez-vous dès à présent en capacité à agir face au sexisme ?

Informations à fournir

Rappels

- Définition du sexisme : comportement, remarque ou attitude qui discrimine ou stigmatise une personne en raison de son sexe.
- Interlocuteurs :
 - Référents RH
 - Représentants du personnel
 - Médecine du travail
 - Assistants de service social
 - Référents égalité professionnelle / diversité / harcèlement sexuel
 - Hiérarchie.
- Risques encourus pour les auteurs d'agissements sexistes : avertissement, blâme. Lorsque ces agissements sont répétés, ils peuvent être constitutifs de harcèlement sexuel et la sanction peut aller jusqu'au licenciement.

→ L'humour n'est pas à bannir, mais doit s'inscrire dans un environnement de travail respectueux de toutes et tous. Restez attentif aux réactions de vos collègues.

Trombinoscope de l'expérience



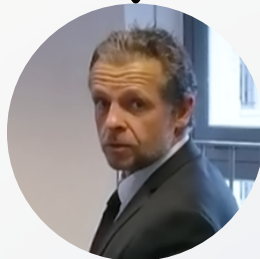
Fabienne

Directrice générale



Sofia

Cheffe de service



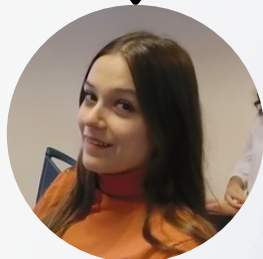
Jean

Chef de service



Olivier

*Directeur général
adjoint*



Julie

Nouvelle arrivante